



最新データの取得はこちらをクリック

ID-Linkにログイン後、連携患者選択をすると、下記のようなカレンダー画面が開きます。



GoogleMapを表示



入院中のバイタルを表示

取得したい施設、期間を選択し、実行します。

ID-Linkはリアルタイム表示ではありません。最新データにするには情報の取得をお願いします。

Dicom画像参照はこちらをクリック

※ 詳細は裏面参照

コンテンツ文字クリックで表示されている期間内のデータを一括表示

表示期間を切り替え

入院期間等を表示

公開される情報は施設によって異なります。

自施設と他施設で帯やアイコンの色が異なります。

- 例) 処方
自施設
他施設

アイコンにカーソルをあてると施設名、日付等が表示されます。

Bクリニック：処方「処方」：2012-05-28

アイコンクリックでデータを表示

検査結果

処方・注射

レポート

薬剤名クリックでDI情報を表示

ID Link DicomViewer簡易操作マニュアル

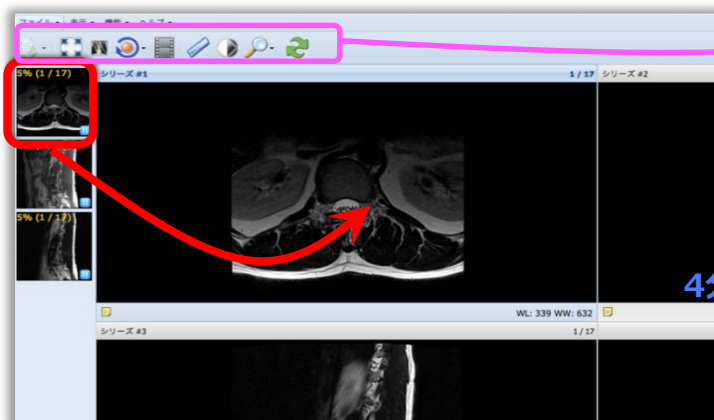
① 表示したい画像の『イメージID』をクリック

イメージID	施設名	イメージ種別	イメージ作成日	他ベンダビューア
6160719	アモ市立病院 (開示)	CR : 6	2008-08-21	6160719
6160720	アモ市立病院 (開示)	MR : 110	2008-08-19	6160720
6160718	アモ市立病院 (開示)	PT/CT : 680	2004-07-21	6160718
6141730	アモ市立病院 (開示)	MR : 59	2004-03-05	6141730

- ①Dicomダウンロード
- ②全画面表示
- ③白黒反転
- ④回転
- ⑤シネ表示
- ⑥長さ計測
- ⑦WL/WW変更
- ⑧部分拡大
- ⑨再読み込み

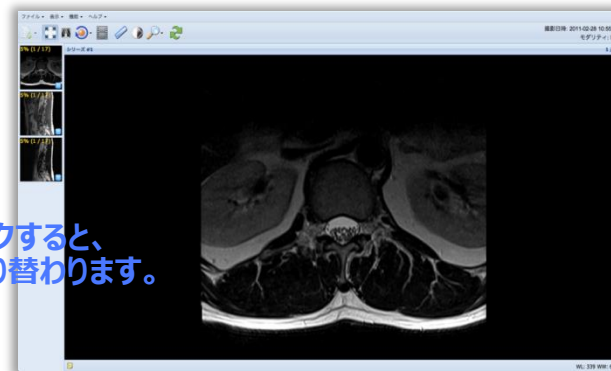


② 表示したいシリーズのサムネイルを右側へドラッグ



シリーズ内に複数画像がある場合は先頭画像のみ表示されています。
ドラッグすることにより、読み込みが開始されます。

画像上でダブルクリックすると、
4分割画面⇔1画面と切り替わります。



シリーズ内に複数画像がある場合は、
マウスのスクロールボタンを動かすと
次画面へ展開します。